

Points d'intérêt :

1. La ripisylve
2. Les travaux d'aménagement du SMBVH
3. Les cartes de l'aléa inondation

Infos Pratiques :

- 🚌 Accès : Parking avec un emplacement bus disponible devant le Collège Ubelka.
- 🕒 Temps : Il n'y a pas vraiment de balade, le site en face du collège permet par contre d'avoir accès à l'Huveaune pour des animations. Possibilité néanmoins de faire une balade en continuant jusqu'au parc de la Confluence (accessible en 10-15 min à pied).
- 👥 Nombre de personnes : 1 classe
- 📍 Points de rassemblement : Devant les grilles du Collège Ubelka ou éventuellement le long de l'Huveaune sur la gauche du Collège.
- ⊕ Secours
- ⊕ Infos supplémentaires : Il est possible d'accéder à l'Huveaune sur 2 espaces en face du collège. Ce sont néanmoins des espaces restreints donc à voir pour diviser la classe en plusieurs groupes.

Thèmes Clés :

Faune, Flore et ripisylve,
aménagement, Inondation

Informations complémentaires :

Point d'intérêt n°1 : C'est une zone où la ripisylve est très présente et préservée en bordure du cours d'eau. On trouve de nombreuses espèces : frêne, peuplier blanc / noir, l'orme, saule, platane, sureau, aubépine, églantier, noisetier, jonc, arum.... De même, la berge est accessible à certains endroits pour réaliser des observations de la faune aquatique.

Point d'intérêt n°2 : Le SMBVH a réalisé des travaux d'aménagement en 2019 pour améliorer le cadre de vie des habitants et réduire la vulnérabilité face au risque inondation (zone d'expansion des crues à l'aval du collège notamment qui a permis qu'il n'y ait plus de débordements chez les riverains en rive droite). Ces travaux prévoyaient aussi du génie écologique sur les berges (fascines visibles un peu partout près du lit).

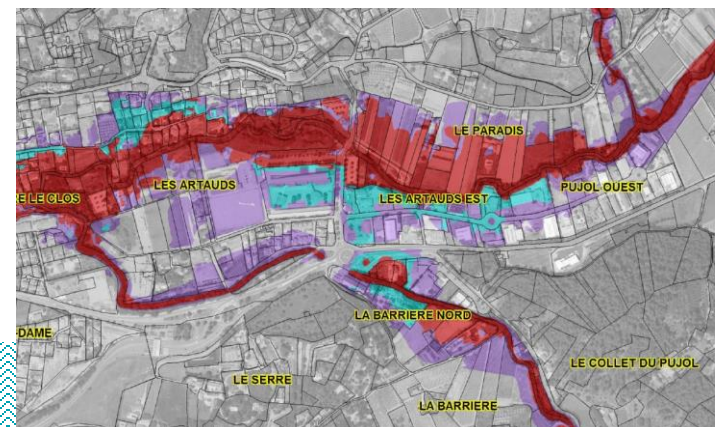
Point d'intérêt n°3 : Il existe un PPRi sur la commune d'Auriol depuis 1999, révisé régulièrement. Ce document réglementaire s'appuie sur une cartographie de l'aléa inondation et définit un zonage du risque en tenant compte de sa nature et de son intensité. Les cartographies sont en libre accès sur internet. Le collège Ubelka a été construit en zone inondable en 1994 (avant PPRi) mais a cependant fait l'objet d'une étude relativement poussée sur sa protection contre les risques d'inondation et sur l'aménagement des berges de l'Huveaune (mise en place de pente et de talus pour surélever le collège, perméabilisation du sol, protection des rives contre l'érosion, bassin de rétention d'eau pour réguler le débit...).



Point d'intérêt n°1
La ripisylve



Point d'intérêt n°2
Les travaux
d'aménagement du
SMBVH



Point d'intérêt n°3
Les cartes de l'aléa
inondation