

Parcours pédagogique

HUCA

Accompagnement et formation des enseignants
Enjeux de l'eau, gestion des milieux aquatiques
Bassins versants de l'Huveaune et des Aigalades



L'établissement public d'aménagement et de gestion des eaux des fleuves côtiers situés entre Fos-sur-Mer et La Ciotat soit l'Huveaune, les Côtiers Est et Ouest et les Aygaldes (EPAGE HuCA), porte et anime la gestion globale et concertée des milieux aquatiques de son territoire. Dans ce cadre, il met en œuvre une stratégie d'Information, Sensibilisation, Education, Formation (ISEF).

L'objectif est de développer la réappropriation des fleuves et rivières du territoire par les riverains et les acteurs locaux pour réhabiliter le lien social entre cours d'eau et population.

Pour le public scolaire en particulier, l'EPAGE HuCA propose l'accompagnement des enseignants du territoire à la mise en place d'un **parcours pédagogique HuCA** permettant **une éducation des jeunes aux enjeux de l'eau (découverte, qualité, inondation, biodiversité, etc.)** et à la **gestion des milieux aquatiques sur les bassins versants de l'Huveaune et des Aygaldes.**

OBJECTIFS

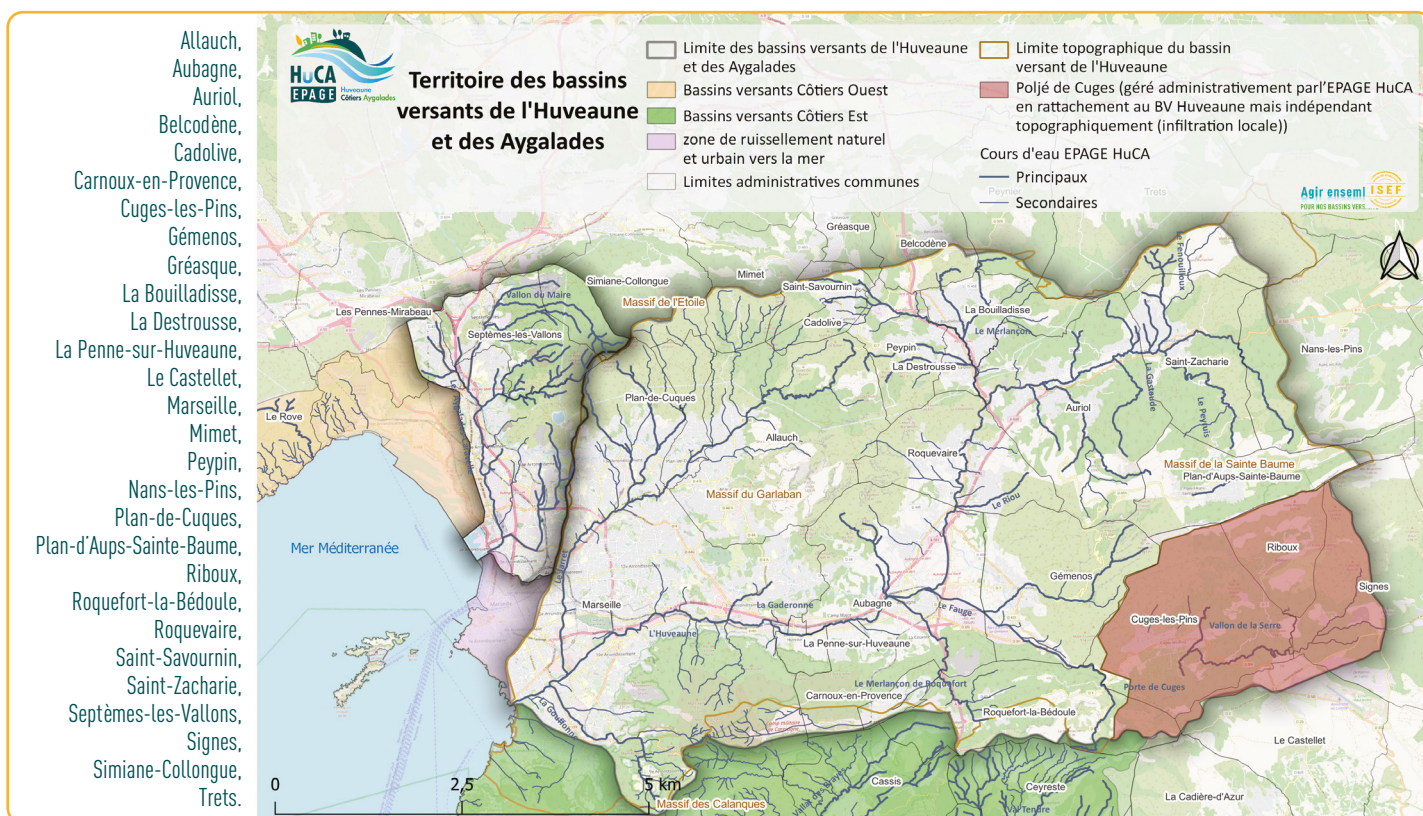
Faire découvrir
aux jeunes citoyens
les cours d'eau
locaux dans toutes
leurs composantes

Apprendre à respecter
les ressources et
les espaces naturels,
avec leurs fragilités
et richesses

Identifier la complexité
de la gestion de l'eau et
des milieux aquatiques
sur les bassins versants de
l'Huveaune et des Aygaldes

PUBLIC ET COMMUNES CONCERNÉS

Les classes de **CE2, CM1 et CM2**
des écoles situées sur les bassins versants de l'Huveaune et des Aygaldes.



PARTENAIRES ÉDUCATIFS

Pour vous accompagner, l'EPAGE HuCA mobilise les partenaires associatifs labellisés ISEF.

Ces acteurs, agréés par l'Éducation Nationale, offrent une diversité de propositions pédagogiques pour accompagner les enseignants, selon leurs besoins, dans la mise en œuvre d'un projet avec leur classe.



CÔTE PROVENÇALE



LES GAMMARES

OUTILS ET LES THÉMATIQUES



Une **mallette pédagogique numérique** faisant partie intégrante du projet Parcours pédagogique HuCA.

Imaginée pour les enseignants et accessible à tous, on y trouve une grande diversité de ressources pédagogiques (documents, cartes, photographies, diaporamas, etc.) réparties par thématique, par type d'outils, par localisation géographique mais aussi des fiches de sites supports aux sorties, le tout pour aider à mener à bien son projet.

Les enseignants pourront construire leur projet autour des thématiques suivantes :

- Fonctionnement d'un cours d'eau et d'un bassin versant,
- Milieux naturels aquatiques,
- Ressource en eau,
- Qualité de l'eau,
- Risque inondation,
- Macrodéchets dans la nature, etc.



Un livret transmis à chaque enfant pour poursuivre sa découverte à la maison.

PROPOSITIONS PÉDAGOGIQUES

Chaque accompagnement est spécifique et tient compte des enjeux locaux et des ressources existantes sur la commune concernée. Il est coconstruit entre l'accompagnant et l'enseignant.

Trois types d'accompagnement sont proposés et ouverts à l'inscription :

Découverte : accompagnement suivi pour les enseignants qui n'ont jamais mené un projet sur les cours d'eau.

Perfectionnement : accompagnement destiné à des enseignants ayant déjà porté un projet pédagogique sur les cours d'eau.

Autonomie : accompagnement ponctuel au format "conseils" pour les enseignants qui portent en autonomie un projet sur les cours d'eau.

L'ACCOMPAGNEMENT DES ENSEIGNANTS POUR

	DÉCOUVERTE	PERFECTIONNEMENT	AUTONOMIE*
La construction de son projet	✓	✓	✓
La préparation des séances	✓	✓	-
La prise en main des outils (mallette numérique en ligne)	✓	✓	✓
Des réunions pédagogiques organisées sur ½ journée (dans le cadre de l'académie)	2	2	1
Des demi-journées en classe et/ou sur le terrain (au moins une sortie terrain) avec un accompagnant labellisé ISEF, dont une séance portant sur la restitution du projet pour le parcours découverte	6	2	-

* POUR LE PARCOURS AUTONOMIE, L'ASSISTANCE CONSEILS SE FAIT PAR TÉLÉPHONE OU PAR EMAIL AU RYTHME ET À LA DEMANDE DE L'ENSEIGNANT.

LES ENSEIGNANTS INSCRITS À UN PARCOURS PÉDAGOGIQUE HuCA "DÉCOUVERTE" OU "PERFECTIONNEMENT" S'ENGAGENT À

Participer à une des deux réunions
pédagogiques de lancement
du projet "parcours pédagogique HuCA"
(une matinée) : **4 ou 11 octobre 2023**

Préparer les élèves aux prérequis
aux séances accompagnées
et **s'investir dans leur préparation**
avec l'accompagnant

Formaliser son projet
suite à la réunion pédagogique de lancement,
à l'appui du partenaire
associatif l'accompagnant

Participer aux deux réunions
pédagogiques programmées les **24 janvier et**
17 avril 2024 pour partager un point d'avancement
et les perspectives de restitution

Utiliser **l'Ed'HuCAthèque** associée, créer son
compte et adopter la charte d'utilisation de cet espace

Contribuer à **l'évaluation**
du dispositif

Effectuer une **restitution du projet**
afin d'en renforcer les messages clés par
une appropriation des élèves et de les ouvrir
à d'autres publics

Tous les frais liés à l'accompagnement proposé dans le cadre de ces parcours sont pris en charge par l'EPAGE HuCA (avec le soutien des co-financeurs du Contrat de Rivière et du Plan d'Actions de Prévention des Inondations - PAPI) hormis les frais de transport éventuels.

MODALITÉS D'INSCRIPTION

Inscriptions/Renseignements : par courriel avant le **15 septembre 2023**
auprès de la chargée des missions sciences, technologie et EEDD :

Geneviève Soudet : cmstedd83@ac-nice.fr